

## Programmierbarer digitaler Thermostat mit Touch-Screen

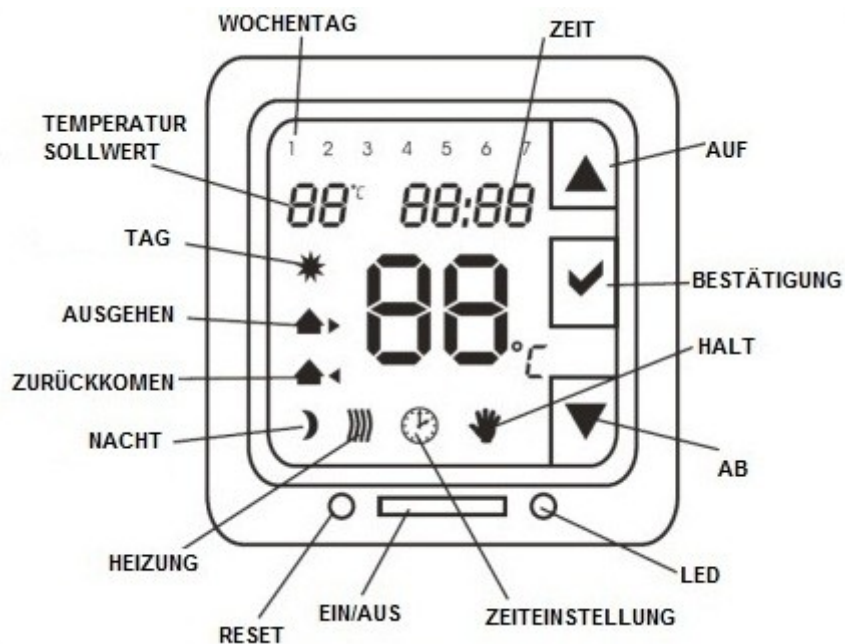


Vielen Dank, dass Sie Euroster 3202 gewählt haben. Dieses Qualitätsprodukt wurde umfassend getestet. Bevor Sie Ihr Thermostat benutzen, lesen Sie bitte sorgfältig die folgenden Anweisungen.

### PRODUKTMERKMALE

- Manueller HALT Modus;
- Auto-Modus (TAG, AUSGEHEN, ZURÜCKKOMMEN und NACHT);
- Akkumulative Heizzeit Abfrage;
- Permanent Heizung abschalten;
- LCD –Hintergrundbeleuchtung;
- Reset Funktion.

### AUSSENANSICHT DES KONTROLLERS



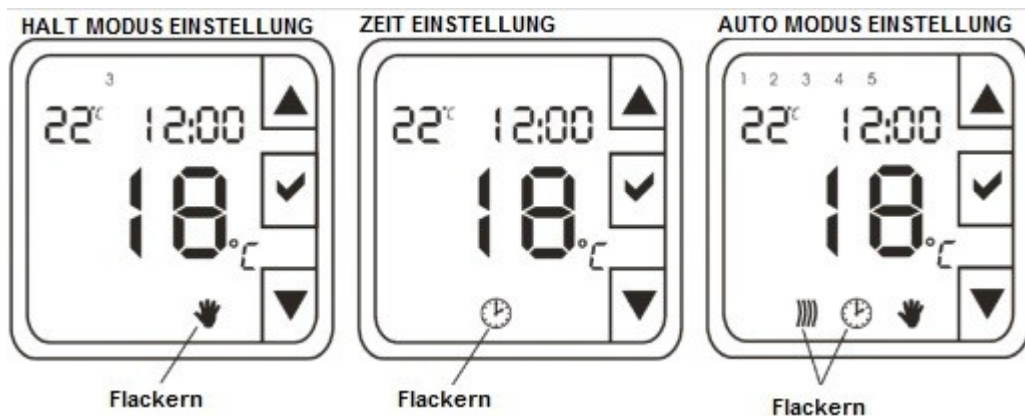
## TOUCH-SCREEN TASTEN FUNKTION

- ✓ wird verwendet, um den Modus zu wählen und die Wahl zu bestätigen. Um den Einstellungsmodus zu verlassen, halten Sie die Taste für mehr als 2 Sekunden.
- ▲ erhöht den Wert im Einstellungsmodus.
- ▼ reduziert den Wert im Einstellungsmodus.

## ARBEITS/EINSTELLMODUS UMSCHALTEN

1. Drücken ✓ Taste, um den Einstellungsmodus aufzurufen .
2. Drücken ▲/ ▼ Taste, um den Einstellungsmodus zu wählen (der ausgewählte wird flackern).

Halt Modus -Einstellung> Zeiteinstellung Modus -> Auto –Modus-Einstellung



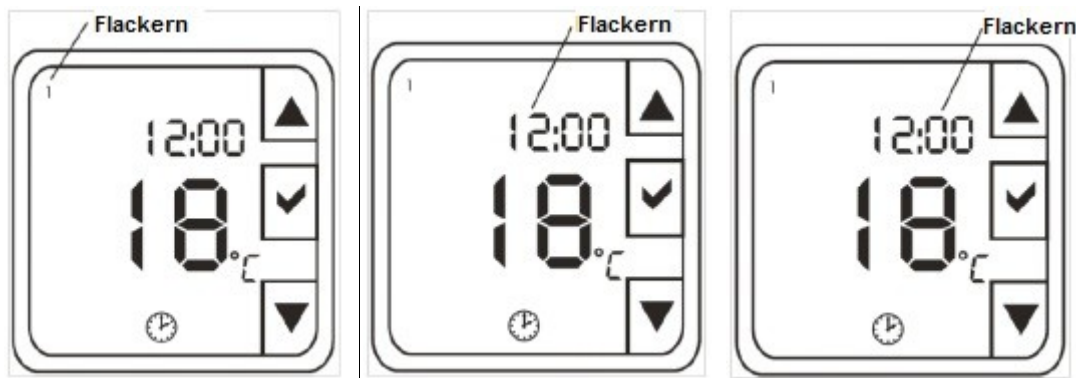
3. Um den Einstellungsmodus zu verlassen, halten Sie die Taste ✓ über 2 Sekunden.

## MANUELLER HALT EINSTELLUNG

1. Drücken Sie ✓ um den Einstellungsmodus aufzurufen.
2. Drücken Sie die ▲/ ▼ Taste, um die manuelle Modus Einstellung zu wählen, ✎ wird flackern.
3. Beim erneuten Drücken der ✓ Taste, Temperatur und Zeit werden flackern.
4. Der Anfangszeitwert zeigt: H :00 – bezeichnet die Dauer der manuell eingestellten Temperatur, max: 99 Stunden, min: 01 Stunde.
5. Stellen Sie mit ▲/ ▼ Temperatur / Zeit ein.
6. Drücken Sie ✓ , um zu bestätigen und zum Arbeitsmodus zurückzukommen
7. Während des manuellen Modus können Sie durch Drücken der ▼ Taste den Halt Modus/ Auto Modus wechseln.

## UHRZEIT EINSTELLUNG

1. Drücken Sie den ✓ um den Einstellungsmodus aufzurufen.
2. Drücken Sie ▲ / ▼ um den Zeiteinstellungsmodus zu wählen; ⌚ flackert.
3. ✓ drücken, um die Wochentageinstellung zu wählen. Der Wochentag wird flackern.
4. Drücken Sie die ▲ / ▼ Taste, um den Tag zu wählen, 1 -> 2 -> 3 -> 4 -> 5 -> 6 -> 7 (1 - Montag).
5. Die ✓ Taste drücken, um den aktuellen Tag zu bestätigen, die STUNDE wird flackern. Stellen Sie mit der ▲ / ▼ Taste den Stundenwert ein.
6. Drücken Sie die ✓ Taste, um den aktuellen Stundenwert zu bestätigen, und der MINUTEN Wert wird flackern. Stellen Sie mit der ▲ / ▼ Taste den MINUTEN Wert ein.
7. Pressen Sie die ✓ Taste, um den aktuellen Minuten Wert zu bestätigen. Es wird gleichzeitig zum Arbeitsmodus geschaltet.



## AUTO MODUS EINSTELLUNG

1. Drücken Sie den ✓ um den Einstellungsmodus aufzurufen.
2. Drücken Sie ▲ / ▼ um die Auto -Modus-Einstellung zu wählen, ⏸ ⌚ flackert.
3. Wählen Sie eine Tag Gruppe. Drücken Sie die ▲ / ▼ Taste, um einen Wochen Modus zu wählen. Es gibt 1 2 3 4 5, 2 3 4 5 6, 1 2 3 4 5 6 7 drei Modi. Die ausgewählte Gruppe wird gleichzeitig flackern.
4. Drücken Sie ✓ um die Tag Gruppe zu bestätigen, und die SONNE flackert. Das Drücken der ▲ / ▼ Taste kann den zweiten, dritten, vierten Zeitpunkt anzeigen. Es ist möglich, die verschiedenen Zeitpunkte festzulegen. Wenn Sie einen Zeitpunkt wählen, wird das

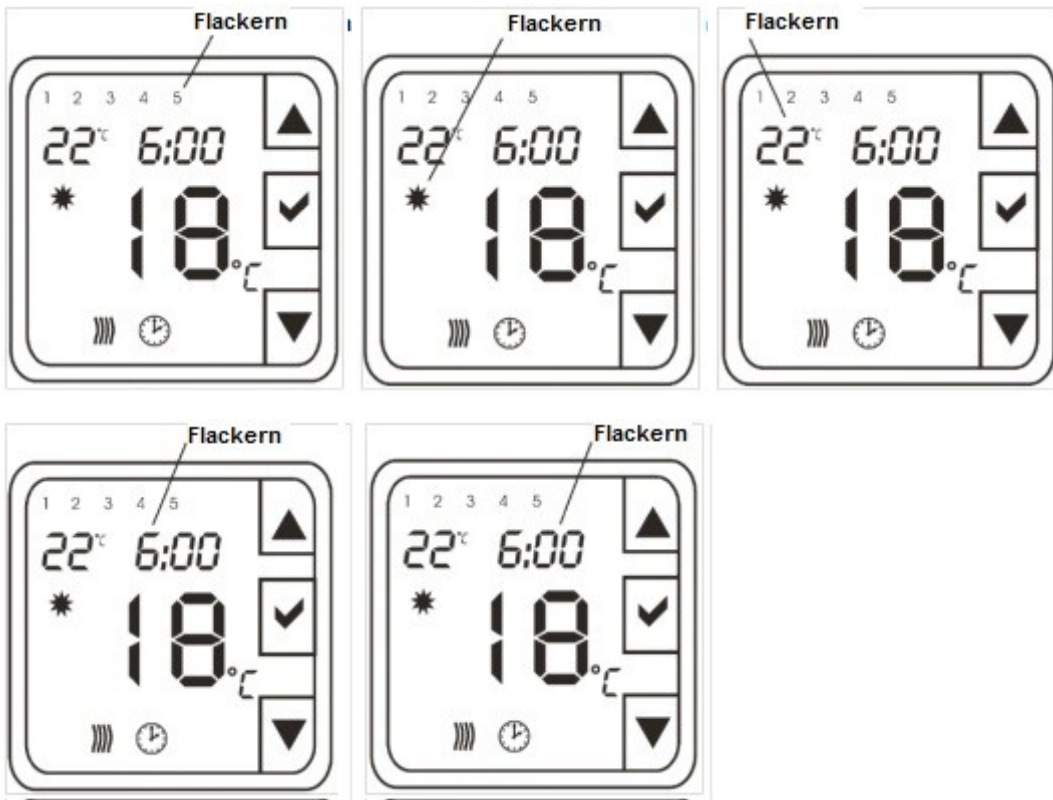
entsprechende Zeichen flackern. Wenn Sie die ✓ Taste erneut drücken, wird die Temperatureinstellung angezeigt und das Temperatur Symbol wird flackern.

5 . Drücken Sie ▲ / ▼ um die Temperatureinstellung anzupassen. Drücken Sie ✓ um die Temperatur zu bestätigen und den ersten Stunden Zeitpunkt einzustellen.

6 . Drücken Sie ▲ / ▼ um die Stunden Einstellung anzupassen. Drücken Sie ✓ um den Stundenwert zu bestätigen und geben Sie den ersten Zeitpunkt der Minuteneinstellung ein.

7 . Drücken Sie ✓ um den Minutenwert zu bestätigen und die zweite Zeitpunkt Einstellung wird flackern. Wiederholen Sie die Zeitpunkt und Temperatureinstellung, wie beschrieben.

\* Um den Einstellungsmodus zu verlassen, halten Sie die Taste ✓ über 2 Sekunden.



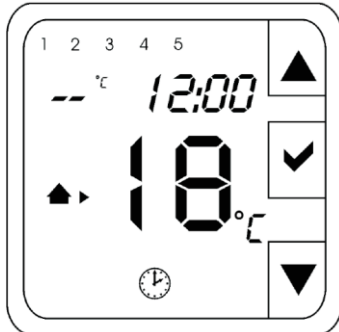
Beispiel einer werkseitigen Programmierung für einen Zeitraum von Montag bis Freitag

Solltemperatur

22°C		06:00	TAG	*
16°C	NACHT )	08:00	AUSGEHEN	▲
22°C		16:00	ZURÜCKKOMMEN	▲
16°C		22:00		▲

## DAUER HEIZUNGSTOP- FUNKTION

Im Arbeitsmodus drücken Sie ▲ um die Heizung dauerhaft auszuschalten. Das Heiz- Symbol verschwindet. Drücken Sie ▲ erneut, um zum Arbeitsmodus zurückzukommen.



## KUMULATIVE ZEIT DER HEIZUNG ANZEIGE

Drücken Sie ▲ / ▼ gleichzeitig und die kumulative Zeit wird angezeigt: H0 00 max. kumulative Zeit beträgt 999 Stunden plus 59 min.

## RESET-FUNKTION

Drücken Sie [RESET], während alle Symbole angezeigt werden und setzen Sie die standard Parametern zurück. (Kumulative Zeit der Heizung ändert sich nicht).

## LED-ANZEIGE

Das LED ist hell, wenn der Schalter eingeschaltet ist, und das LED löscht sich, wenn der Schalter ausgeschaltet ist.

## SPEICHERFUNKTION

Der Thermostat hat eine Speicher-Funktion für die Benutzereinstellungen im Fall von einem Stromausfall (etwa eine Woche). Allerdings ist diese Funktion von der Kapazität einer zusätzlichen internen Batterie begrenzt.

## THERMOSTAT EINBAU

**ACHTUNG** Lebensgefährliche Stromspannungen können im innern des Thermostats vorhanden sein sowie in den Ausgangskabeln. Deshalb ist es verboten, das Gerät zu installieren bevor die Ausgangskabel vom Stromnetz getrennt sind. Nur qualifizierte Techniker können das Thermostat installieren. Installieren Sie keine Thermostate mit Anzeichen von mechanischer Beschädigung.

Montieren Sie das Thermostat an einem Ort, an dem die Umgebungstemperatur 40 ° C nicht überschreitet. Führen Sie alle notwendige Verkabelung vor der Montage des Thermostats aus. Das Thermostat ist für die Montage in einer Ø 60 Unterputzdose gedacht.

Schrauben Sie die Kabel an die Anschlussblöcke nach Beschreibung und Zeichnung. Achten Sie auf die richtige Bezeichnung der Kabel. Schrauben Sie das neutrale Kabel in die N-Klemme, das Phasenkabel in den L-Anschluss und das Erdungskabel an die PE Klemme. Vermeiden Sie während der Installation, den Sensor parallel zu den Stromkabeln zu führen. Darüber hinaus, versichern Sie, dass der Sensor im richtigen Kontakt mit den zu messenden Flächen ist. **ACHTUNG** Der Temperatursensor ist nicht geeignet in Flüssigkeiten eingetaucht zu werden.

## ELEKTROABFALL MANAGEMENT



Obwohl wir versuchen unser Produkt so langlebig wie möglich zu machen, können wir gegen die natürliche Abnutzung des Gerätes nicht vorbeugen. Bitte entsorgen Sie das Gerät, sobald es Ihren Vorstellungen nicht mehr entspricht, ordnungsgemäß bei einer dafür zuständigen Organisation. Elektronischer Abfall wird von einem lokalen Elektronik- und Elektroabfall Entsorgungsunternehmen kostenlos eingesammelt. Eine falsche Entsorgung der elektronischen Geräte führt zu einer unnötigen Umweltverschmutzung. Die Kartonverpackungen sollten im Papiermüll entsorgt werden.

## GARANTIESCHEIN

### Garantiebedingungen für EUROSTER E3202

1. Die Garantiezeit beträgt 24 Monate ab dem Verkaufsdatum
2. Die fehlerhafte Steuerung muss an die Verkaufsstelle geschickt werden oder per Post direkt an den Hersteller, begleitet von dem Garantie-Zertifikat.
3. Die Garantieansprüche werden innerhalb von 14 Tagen ab dem Empfangsdatum des Gerätes verarbeitet.
4. Nur der Hersteller und dafür autorisierte Unternehmen können die Reparaturen durchführen.
5. Mechanische Schäden, Missbrauch oder unbefugte Reparaturen machen diese Garantie ungültig.
6. In dem Fall, dass das Produkt die Kaufbedingungen nicht einhält, soll die vorliegende Garantie in keinerlei Weise die Käuferrechte einschränken.

### Garantie- und Gewährleistungsträger:

**P.H.P.U AS Agnieszka Szymanska-Kaczynska 4, 63840 Krobia, Poland**

.....  
Verkaufsdatum

Seriennummer

Unterschrift/Stempel