

EUROSTER 3202

Cyfrowy regulator temperatury z panelem dotykowym

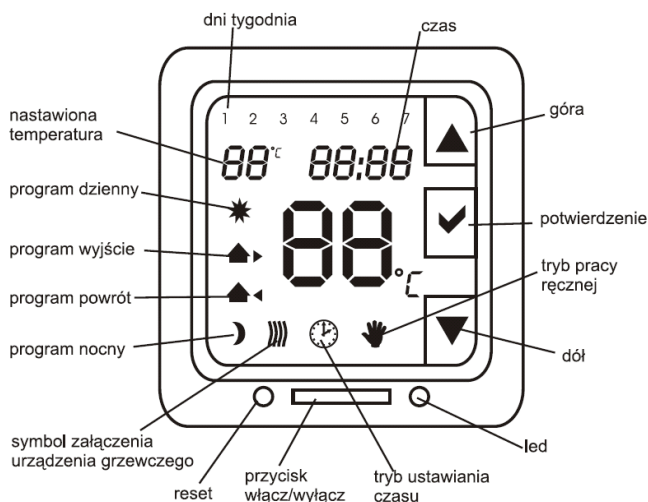


WSTĘP

Gratulujemy Państwu zakupu nowoczesnego regulatora temperatury Euroster 3202 i dziękujemy za zaufanie do naszej firmy.

Regulator przeznaczony jest do sterowania ogrzewaniem podłogowym elektrycznym i wodnym. Aby zapewnić prawidłową pracę urządzenia należy dokładnie zapoznać się z instrukcją obsługi.

WYGLĄD ZEWNĘTRZY

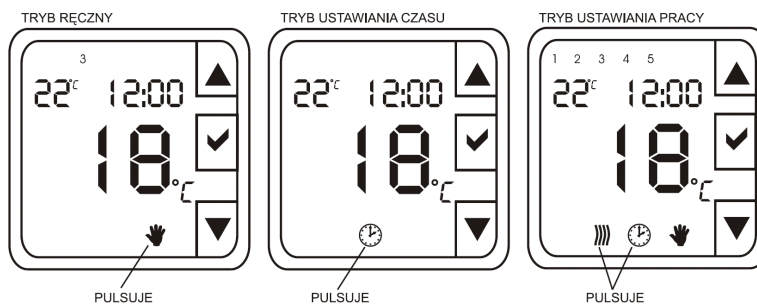


Opis przycisków:

- ✓ używany do wybierania trybu oraz do potwierdzania wyboru. Aby wyjść z trybu programowania należy przytrzymać przycisk powyżej dwóch sekund,
- ▲ przycisk zmian i podwyższania nastaw,
- ▼ przycisk zmian i obniżania nastaw.

USTAWIANIE TRYBU PRACY

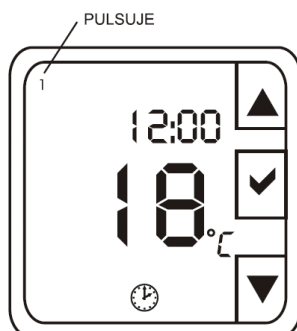
1. Wejście do trybu programowania – nacisnąć przycisk ✓ ,
2. Wybór jednego z trybów – nacisnąć przycisk ▲/▼ (wybrany tryb pracy zacznie pulsować):



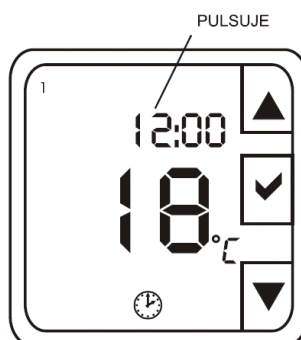
USTAWIANIE AKTUALNEJ GODZINY I DNIA TYGODNIA

Wybrać tryb nastawy czasu. Pulsuje ikona 🕒. Zatwierdzić przyciskiem ✓. Pulsuje nastawa z dniem tygodnia.

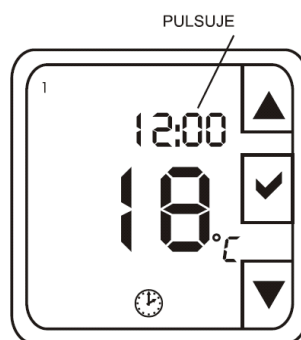
Naciskając przycisk ▲/▼ wybrać dzień tygodnia 1→2→3→4→5→6→7 (1 oznacza poniedziałek)



Nacisnąć ✓ aby potwierdzić nastawiony dzień tygodnia. Zacznie pulsować godzina. Przyciskami ▲/▼ ustawić aktualną godzinę.

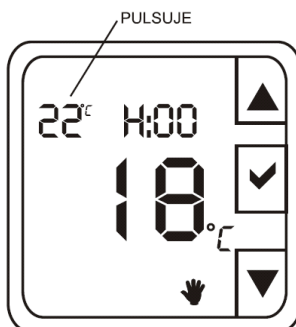


Zatwierdzić godzinę przyciskiem ✓. Zacznie pulsować nastawa minut. Nastawić aktualną minutę i zatwierdzić przyciskiem ✓. Regulator powróci do pracy.



USTAWIANIE TRYBU RĘCZNEGO

1. Wybrać tryb pracy ręcznej.
2. Ponownie nacisnąć przycisk ✓, zacznie pulsować nastawa temperatury.
3. Przyciskami ▲/▼ określić żądaną temperaturę. Wprowadzoną temperaturę zatwierdzić przyciskiem ✓.
4. Zacznie pulsować nastawa czasu. Na ekranie wyświetla się wartość H:00. Przyciskami ▲/▼ ustawić czas (maksymalna wartość 99 godzin, minimalna 01 godzina).



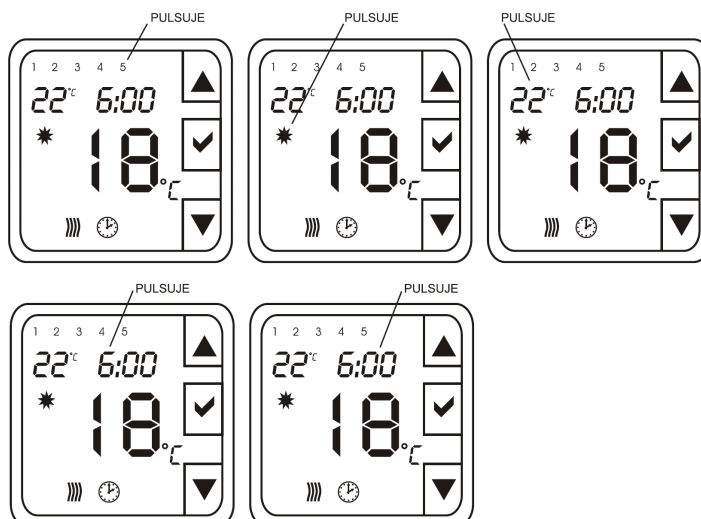
5. Nacisnąć ✓, następnie ▼, aby potwierdzić i powrócić do trybu pracy ręcznej. Tryb ten będzie utrzymywany przez nastawioną ilość godzin.
6. W trakcie pracy wciśnięcie przycisku ▼ powoduje zmianę trybów: ręczny/auto.

Bez nastawionego czasu H:00, załączony tryb ręczny utrzymywany będzie do czasu ponownego przyciśnięcia przycisku ▼.

USTAWIANIE TRYBU PRACY AUTOMATYCZNEJ

1. Wybrać tryb pracy automatycznej. Pulsują jednocześnie ikony))) ☉. Potwierdzić przyciskiem ✓.
2. Naciskając przyciski ▲/▼ wybrać przedział tygodniowy. Regulator pracuje w trybie 5+2 i utrzymuje osobne nastawy dla poniedziałku – piątku i soboty – niedzieli.
3. Nacisnąć przycisk ✓ aby zatwierdzić wybrany przedział tygodniowy. Następnie zacznie pulsować ikona * (program dzienny).
4. Naciśnięcie jednego z przycisków ▲/▼ spowoduje przejście do następnego programu bez wprowadzania zmian. Aby zmodyfikować program należy nacisnąć przycisk ✓. Pulsuje temperatura. Przyciskami ▲/▼ określić żądaną temperaturę i zatwierdzić ją przyciskiem ✓.
5. Po zatwierdzeniu pulsuje nastawa godzin. Przyciskami ▲/▼ nastawić godzinę rozpoczęcia programu dziennego. Zatwierdzamy nastawę przyciskiem ✓.
6. Pulsuje nastawa minut. Identycznie przyciskami ▲/▼ nastawić wartość minut z dokładnością do jednej minuty. Zatwierdzić nastawę przyciskiem ✓. Wprowadzone są nastawy dla programu dziennego. Przyciskając przycisk ✓ przejść do programu Wyjście. Postępując jak wyżej wprowadzić nastawy dla kolejnych programów. Należy pamiętać, że wprowadzany czas rozpoczęcia programu Wyjście będzie zakończeniem pracy programu Dziennego. Powtarzając powyższe czynności ustawiamy programy Powrót i Nocny.

UWAGA Wprowadzenie godziny rozpoczęcia programu wcześniejszej niż zakończenie poprzedniego spowoduje zmianę kolejności programu.

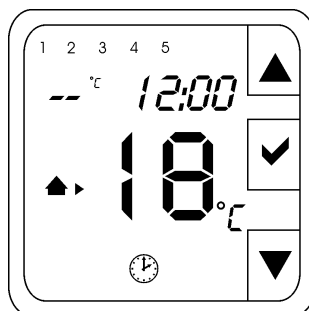


7. Przykład programu fabrycznego dla przedziału poniedziałek – piątek

Temperatura zadana		Czas pracy	
22°C	Program nocny ☾	} 06:00 } } 08:00 } } 16:00 } } 22:00 }	Program dzienny *
16°C			Program wyjście ▲▶
22°C			Program powrót ▲◀
16°C			

STAŁE WYŁĄCZENIE OGRZEWANIA

Podczas pracy nacisnąć przycisk ▲ aby wejść w tryb stałego wyłączenia ogrzewania. Symbol grzania))) i temperatura zadana zostaną wygaszone. Następne przyciśnięcie przycisku ▲ spowoduje powrót do trybu, w którym sterownik znajdował się poprzednio.



SPRAWDZENIE ŁĄCZNEGO CZASU PRACY GRZANIA

Naciskając jednocześnie przyciski ▲/▼ można dowiedzieć się przez jaki łączny czas pracowało urządzenie grzewcze. Maksymalny czas łączny to 999 godzin i 59 minut. Podczas wskazywania łącznego czasu pracy wszystkie inne wskaźniki są ukryte.

Jeżeli użytkownik chce skasować zliczone godziny i rozpocząć od nowa zliczanie to należy jednocześnie nacisnąć przyciski ▲ ▼.

FUNKCJA RESET

W przypadku nieprawidłowej pracy regulatora np. zawieszenie lub w sytuacji, gdy chcemy przywrócić ustawienia fabryczne nacisnąć przycisk Reset.

Niezmieniony pozostaje łączny czas pracy grzania.

KONTROLKA ZASILANIA

Euroster 3202 wyposażony jest w czerwoną diodę LED, która świeci się jeżeli użytkownik załączy regulator przyciskiem sieciowym.

FUNKCJA PAMIĘCI

Regulator posiada funkcję pamięci nastaw użytkownika w przypadku zaniku bądź awarii zasilania (około tygodnia). Funkcja ta jest jednak ograniczona pojemnością dodatkowej wewnętrznej baterii.

MONTAŻ STEROWNIKA

UWAGA W sterowniku i na przewodach wyjściowych występuje napięcie niebezpieczne dla życia, dlatego w trakcie instalacji dopływ energii elektrycznej powinien być bezwzględnie odłączony, a montaż powierzony wykwalifikowanemu instalatorowi. Nie instalować również sterownika posiadającego uszkodzenia mechaniczne.

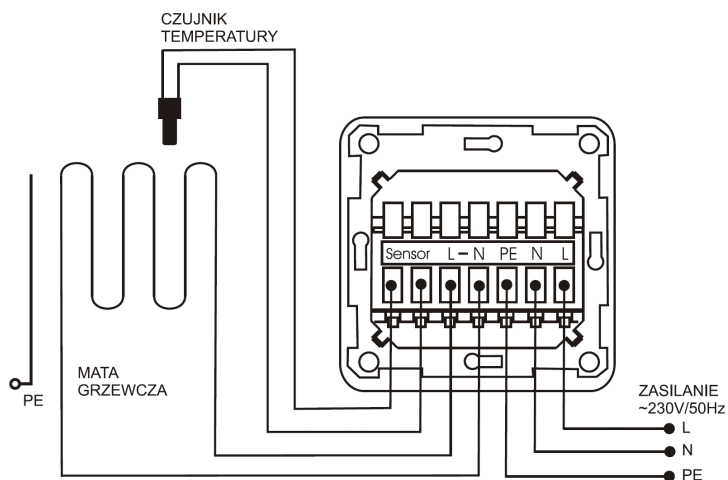
Sterownik należy umieścić w miejscu, w którym temperatura nie przekracza 40°C. Przed zamocowaniem należy doprowadzić wszystkie niezbędne przewody. Sterownik przeznaczony jest do montażu w puszcze podtynkowej fi 60.

Przewody należy przykręcić do kostek zgodnie z opisem i rysunkiem, zachowując właściwe oznaczenie przewodów. Do zacisków N należy przykręcić przewody neutralne, do zacisków L przewody fazowe a do zacisku PE przewody ochronne.

Czujnik temperatury przykręcić do kostki SENSOR. Czujnik można podłączać dowolnie, bez potrzeby zachowywania polaryzacji przewodów. Podczas montażu należy unikać prowadzenia czujnika równoległe z przewodami elektrycznymi pod napięciem. Należy również pamiętać o zachowaniu właściwego kontaktu z mierzonymi powierzchniami.

UWAGA Czujnik temperatury nie jest przystosowany do zanurzania w cieczach.

PRZYKŁADOWY SCHEMAT PODŁĄCZENIA



DANE TECHNICZNE

Urządzenie sterowane	elektryczne maty podłogowe
Napięcie zasilania	230 V 50 Hz
Maksymalne obciążenie	16(3)A 230 V 50 Hz
Maksymalny pobór mocy	0,8 W
Wyjście regulatora	przełącznikowe, napięciowe (230 V 50 Hz), SPST
Zakres pomiaru temperatury	od 0°C do +47°C
Zakres regulacji temperatury	od +5°C do +45°C
Dokładność regulacji temperatury	1°C
Dokładność wskazań temperatury	1°C
Zakres histerezy	3°C

Sygnalizacja wizualna	podświetlany wyświetlacz LCD, dioda LED
Temperatura pracy	od +5°C do +45°C
Temperatura przechowywania	od 0°C do +65°C
Stopień ochrony	IP 30, I klasa ochronności
Kolor	biały
Sposób montażu	puszka podtynkowa fi 60 mm
Waga regulatora	116 g
Normy, aprobaty, certyfikaty	zgodność z dyrektywami EMC i LVD
Okres gwarancji	2 lata
Wymiary (szer./wys./gł.) mm	81/81/51
Wyposażenie regulatora	regulator Euroster 3202, instrukcja, 2,5 m czujnik temperatury podłogi

Sterownik spełnia dyrektywy UE: EMC i LVD. Deklaracja zgodności dostępna na stronie www.euroster.com.pl

INFORMACJA O UTYLIZACJI ODPADÓW ELEKTRONICZNYCH



Dołożyliśmy wszelkich starań, aby niniejszy sterownik pracował jak najdłużej. Urządzenie to ulega jednak naturalnemu zużyciu. Jeżeli nie będzie spełniało już Państwa wymagań, prosimy o oddanie go do punktu zbiórki odpadów elektronicznych. Bezpłatny odbiór urządzeń jest prowadzony przez lokalnych dystrybutorów sprzętu elektronicznego.

Nieprawidłowa utylizacja odpadów elektronicznych powoduje niepotrzebne zanieczyszczenie środowiska naturalnego. Opakowanie kartonowe prosimy przekazać na makulaturę.

KARTA GWARANCYJNA
Regulator temperatury Euroster 3202

Warunki gwarancji:

1. Gwarancji udziela się na okres 24 miesięcy liczonych od daty sprzedaży.
2. Uprawnienia wynikające z udzielonej gwarancji są realizowane na terytorium Rzeczypospolitej Polskiej.
3. Reklamowany regulator wraz z kartą gwarancyjną należy dostarczyć do punktu sprzedaży lub bezpośrednio do producenta za pośrednictwem Poczty Polskiej.
4. Termin rozpatrzenia gwarancji wynosi 14 dni roboczych od daty otrzymania urządzenia przez producenta.
5. Uprawnionym do dokonywania jakichkolwiek napraw produktu jest wyłącznie producent lub inny podmiot działający z wyraźnego upoważnienia producenta.
6. Gwarancja traci ważność w przypadku uszkodzenia mechanicznego, niewłaściwej eksploatacji i dokonywania napraw przez osoby nieuprawnione.
7. Gwarancja na sprzedany towar konsumpcyjny nie wyłącza, nie ogranicza, ani nie zawiesza uprawnień kupującego wynikających z niezgodności towaru z umową.

.....
data sprzedaży

nr seryjny/data produkcji

pieczęć firmowa i podpis

serwis: tel.
(65) 57-12-012

Podmiotem udzielającym gwarancji jest P.H.P.U. AS Agnieszka Szymańska-Kaczyńska, Chumiętki 4, 63-840 Krobia